

**Examen professionnel de spécialiste en logistique  
avec BF**

**Examen type**

**Épreuve 1 Bases des processus logistiques**

**Durée de l'examen                      1 heure**

**Nombre de feuilles de tâches            10**

**Écrivez lisiblement et structurez vos solutions.**

**N'utilisez pas de stylos rouges et verts.**

**Pour les réponses/solutions, il convient d'utiliser les feuilles de solutions, sauf mention contraire dans la formulation de la tâche.**

**N'écrivez pas au verso des feuilles de solutions.**

**Notez toujours le numéro des tâches sur toutes les feuilles supplémentaires (p. ex. tâche 2c).**

**Pour différentes tâches, il vous est demandé de donner un nombre fixe de réponses (p. ex. «citez cinq points...»). Lors de la correction, les réponses sont évaluées dans l'ordre où elles sont mentionnées, c'est-à-dire à partir du premier point de la liste. Les réponses en trop ne sont pas évaluées!**

**Si vous ne parvenez pas à aller plus loin dans la solution ou si vous pensez qu'il vous manque certaines informations, formulez des hypothèses. Signalez clairement vos hypothèses comme telles.**

**Examen professionnel de spécialiste en logistique  
avec BF  
Examen type**

Épreuve 1 Bases des processus logistiques

Veillez laisser

**Tâche 1**

**DCO A**

**5 points**

**Expliquez en une ou deux phrases complètes la contribution** des domaines de la chaîne logistique mentionnés ci-dessous **à la création de valeur:**

Domaine	Explication
Approvisionnement	
Production	
Stockage	
Transport	
Distribution	

**Examen professionnel de spécialiste en logistique  
avec BF  
Examen type**

Épreuve 1 Bases des processus logistiques

Veillez laisser

**Tâche 2**

**DCO A**

**5 points**

**Expliquez en une ou deux phrases complètes** en quoi les mesures décrites ci-dessous ont un impact positif sur l'activité commerciale d'une entreprise:

Mesure	Impact
Réduction des stocks:	
Optimisation de la chaîne d'approvisionnement:	
Réduction des coûts d'approvisionnement:	
Garantie de la disponibilité des matières premières:	
Développement de relations avec les fournisseurs:	

**Examen professionnel de spécialiste en logistique  
avec BF  
Examen type**

Épreuve 1 Bases des processus logistiques

Veillez laisser

**Tâche 3**

**DCO A**

**6 points**

- a) Parmi les indicateurs mentionnés ci-dessous, lesquels sont utilisés dans la logistique de production pour mesurer la performance et l'efficacité? **Cochez les indicateurs corrects.** (4)
- b) **Expliquez la pertinence de deux des indicateurs corrects en une ou deux phrases complètes.** (2)

a)

Tâches	Correct	Incorrect
Chiffre d'affaires et bénéfice		
Satisfaction des clients et reconnaissance de la marque		
Durée d'exécution et fiabilité de livraison		
Satisfaction des collaborateurs et fluctuation		
Nombre de partenaires de distribution et de marchés		
Stock et fréquence de commande		
Qualité des produits et taux de réclamations		
Consommation d'énergie et impact sur l'environnement		

## Examen professionnel de spécialiste en logistique avec BF

### Examen type

#### Épreuve 1 Bases des processus logistiques

Veillez laisser

#### Tâche 4

#### DCO A

#### 3 points

Une entreprise de logistique et de gestion de la chaîne d'approvisionnement exploite un entrepôt dans lequel sont stockés différents produits. **Vous avez été chargé d'analyser les indicateurs de la logistique d'entrepôt et d'en déduire des mesures de correction ou d'optimisation.**

Les chiffres et données suivants sont à votre disposition:

- Chiffre d'affaires annuel: 4000 unités
- Niveau de stock moyen: 500 unités
- Coûts de stockage: 50 000 euros par an
- Durée moyenne de stockage: 45 jours

- a) Calculez le taux de rotation annuelle des stocks.
- b) Que signifie un taux de rotation des stocks élevé pour l'entreprise?
- c) Quelles mesures recommanderiez-vous pour réduire les coûts de stockage?

**Répondez aux questions b et c en une ou deux phrases complètes chacune.**

**Examen professionnel de spécialiste en logistique  
avec BF  
Examen type**

Épreuve 1 Bases des processus logistiques

Veillez laisser

**Tâche 5**

**DCO A**

**5 points**

- a) Dans une entreprise qui fabrique et distribue des produits électroniques, les collaborateurs pourraient être exposés à différents risques. **Nommez quatre risques possibles.** (2)
- b) Expliquez en **une ou deux phrases complètes trois mesures possibles** pour réduire ces risques et garantir la sécurité des collaborateurs. (3)

**Examen professionnel de spécialiste en logistique  
avec BF**

**Examen type**

Épreuve 1 Bases des processus logistiques

Veillez laisser

**Tâche 6**

**DCO C**

**4 points**

Vous travaillez en tant que spécialiste en logistique au sein d'une entreprise et êtes responsable de l'exploitation et de la maintenance des systèmes TIC dans le cadre de la logistique d'entreprise. En cas de besoin concret, vous devez identifier les équipements TIC à remplacer et en faire la demande. **Classez les huit étapes nécessaires à cet effet dans le bon ordre** en inscrivant la lettre dans le tableau ci-dessous. (4)

N°	Étape du processus
A	Analyse des coûts et des bénéfices
B	Établissement de la demande de remplacement
C	Acquisition et intégration des appareils de remplacement
D	Présentation de la demande de remplacement
E	Formation et suivi
F	Approbation de la demande de remplacement
G	Analyse des besoins
H	Recherche et sélection


Points
--------

**Examen professionnel de spécialiste en logistique  
avec BF  
Examen type**

Épreuve 1 Bases des processus logistiques

Veillez laisser

**Tâche 7**

**DCO D**

**6 points**

- a) **Citez quatre erreurs typiques de l'utilisateur** dans le traitement des données avec un système ERP (Enterprise Resource Planning). (2)
- b) **Expliquez en une ou deux phrases complètes** comment éviter ces erreurs. (4)



**Examen professionnel de spécialiste en logistique  
avec BF  
Examen type**

Épreuve 1 Bases des processus logistiques

Veillez laisser

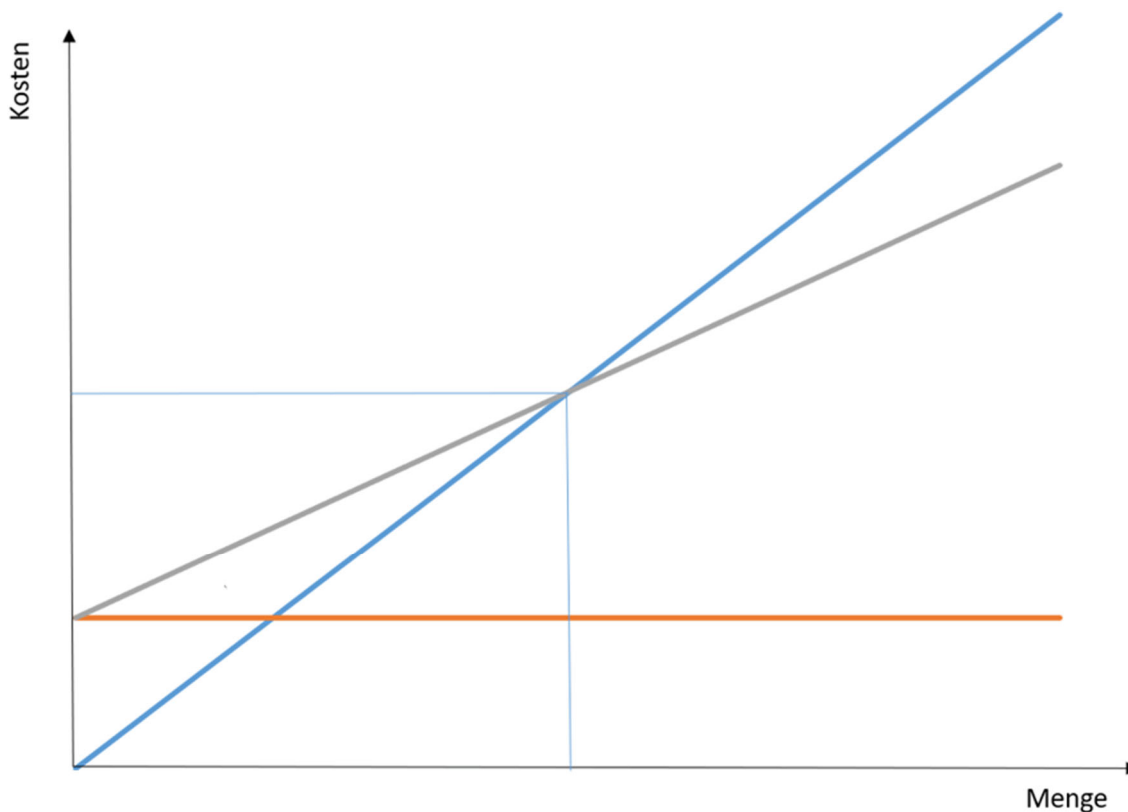
**Tâche 8**

**DCO F**

**3 points**

Le graphique ci-dessous montre le seuil de rentabilité. **Complétez-le correctement avec les informations suivantes. Pour ce faire, utilisez les numéros:**

<b>1</b>	Situation déficitaire
<b>2</b>	Situation bénéficiaire
<b>3</b>	Seuil de rentabilité
<b>4</b>	Chiffre d'affaires
<b>5</b>	Coûts fixes
<b>6</b>	Coûts totaux



**Examen professionnel de spécialiste en logistique  
avec BF  
Examen type**

Épreuve 1 Bases des processus logistiques

Veillez laisser

**Tâche 9**

**DCO G**

**4 points**

La question d'appariement suivante porte sur **le thème de la motivation** et de la **distinction entre la motivation intrinsèque et la motivation extrinsèque**.

**Associez les affirmations correspondantes aux différents types de motivations.**

Situation de motivation	Intrinsèque	Extrinsèque
Un collaborateur travaille dur parce qu'il prend plaisir à sa tâche et considère son travail comme personnellement épanouissant.		
Un étudiant étudie pour obtenir une bonne note et recevoir les félicitations de ses parents.		
Un sportif s'entraîne pour gagner un prix et la reconnaissance des autres.		
Un artiste peint un tableau parce que cela le rend heureux et qu'il veut exprimer ses capacités créatives.		
Un vendeur travaille pour gagner une commission élevée.		
Un bénévole s'engage dans un travail d'utilité publique afin d'aider les autres et d'éprouver un sentiment d'accomplissement.		
Un élève étudie pour gagner un prix dans un concours.		
Un employé rentre tôt chez lui pour faire une surprise à sa famille et passer du temps avec elle.		

**Examen professionnel de spécialiste en logistique  
avec BF  
Examen type**

Épreuve 1 Bases des processus logistiques

Veillez laisser

**Tâche 10**

**DCO H**

**4 points**

**Situation de départ** – Dans le cadre d’une enquête de qualité, une entreprise qui fabrique des appareils médicaux a déterminé les données suivantes pour un produit donné:

- La durée de vie moyenne du produit est de dix ans.
- 5 % des clients se sont plaints de difficultés à utiliser le produit.
- Le temps de réparation moyen des produits défectueux est de sept jours.
- Les coûts annuels de production s’élèvent à un million d’euros.
- 90 % des clients ont indiqué être satisfaits du service client.

**Répondez** aux questions suivantes **en une ou deux phrases complètes**:

Question	Réponse
Comment évalueriez-vous la qualité globale de ce produit?	
Quelles mesures pourraient être prises pour améliorer encore la satisfaction des clients?	
Dans quels domaines des améliorations pourraient-elles être apportées afin de réduire les réclamations des clients?	
Quelles mesures prendriez-vous pour augmenter la durée de vie moyenne du produit?	